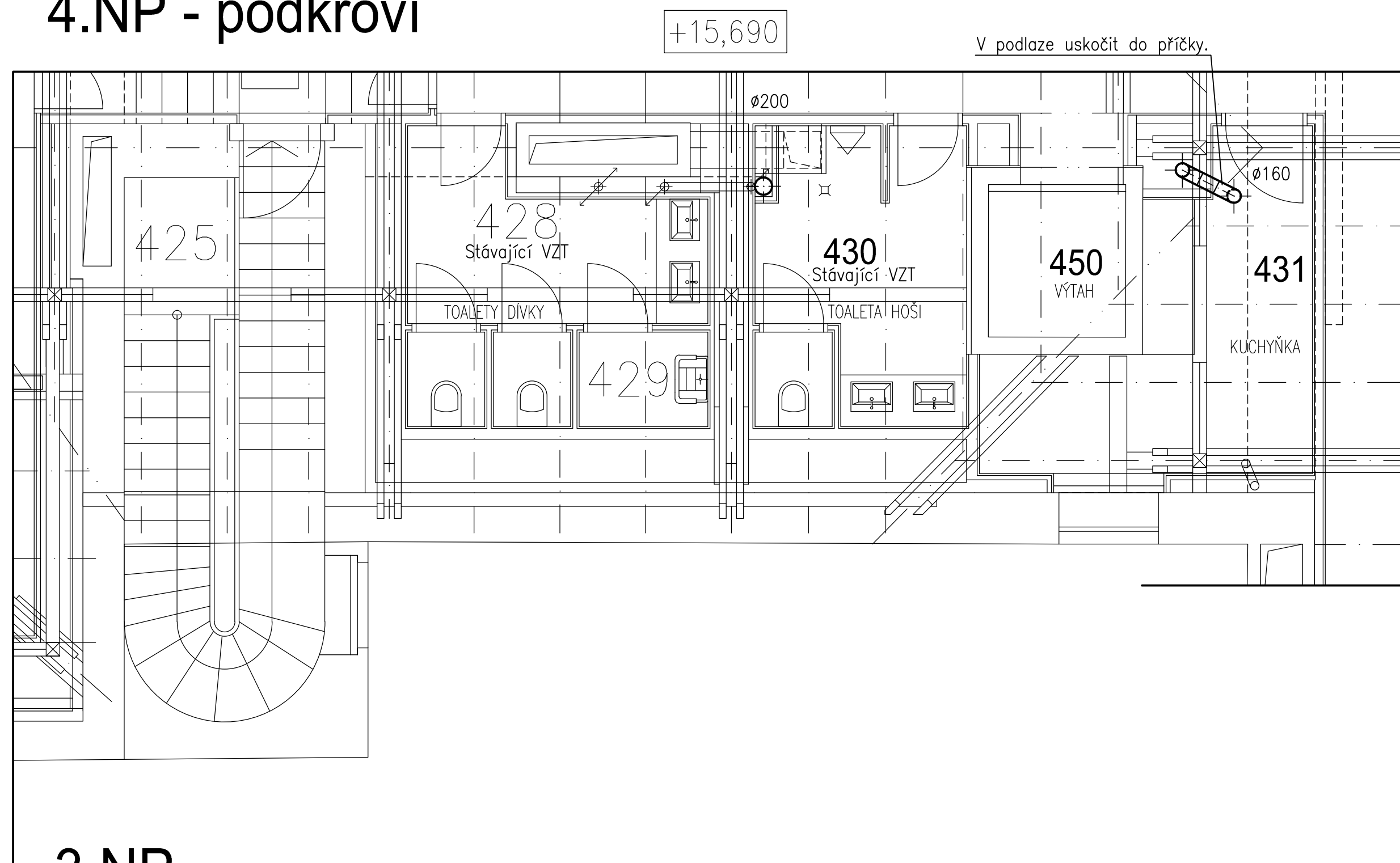
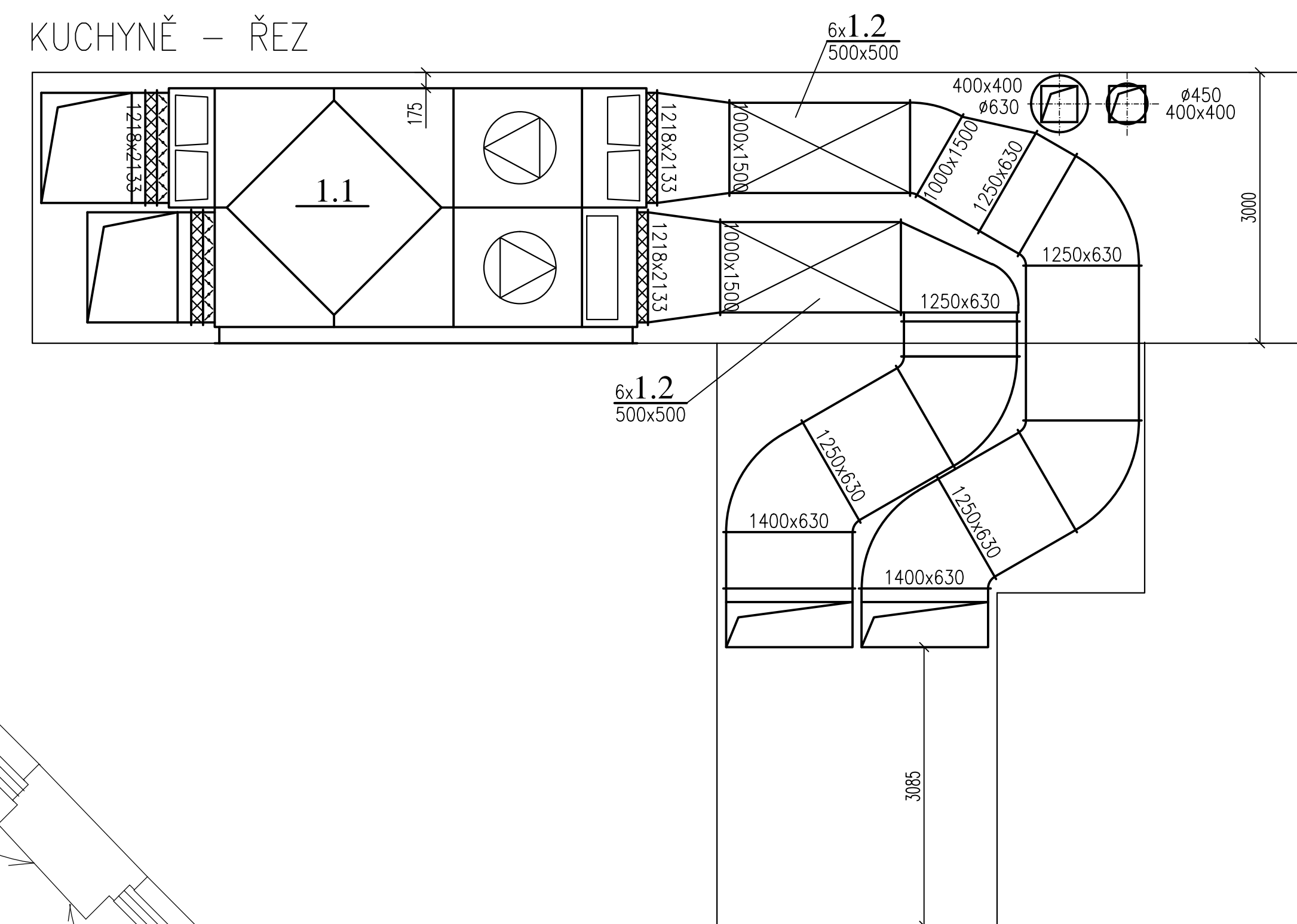
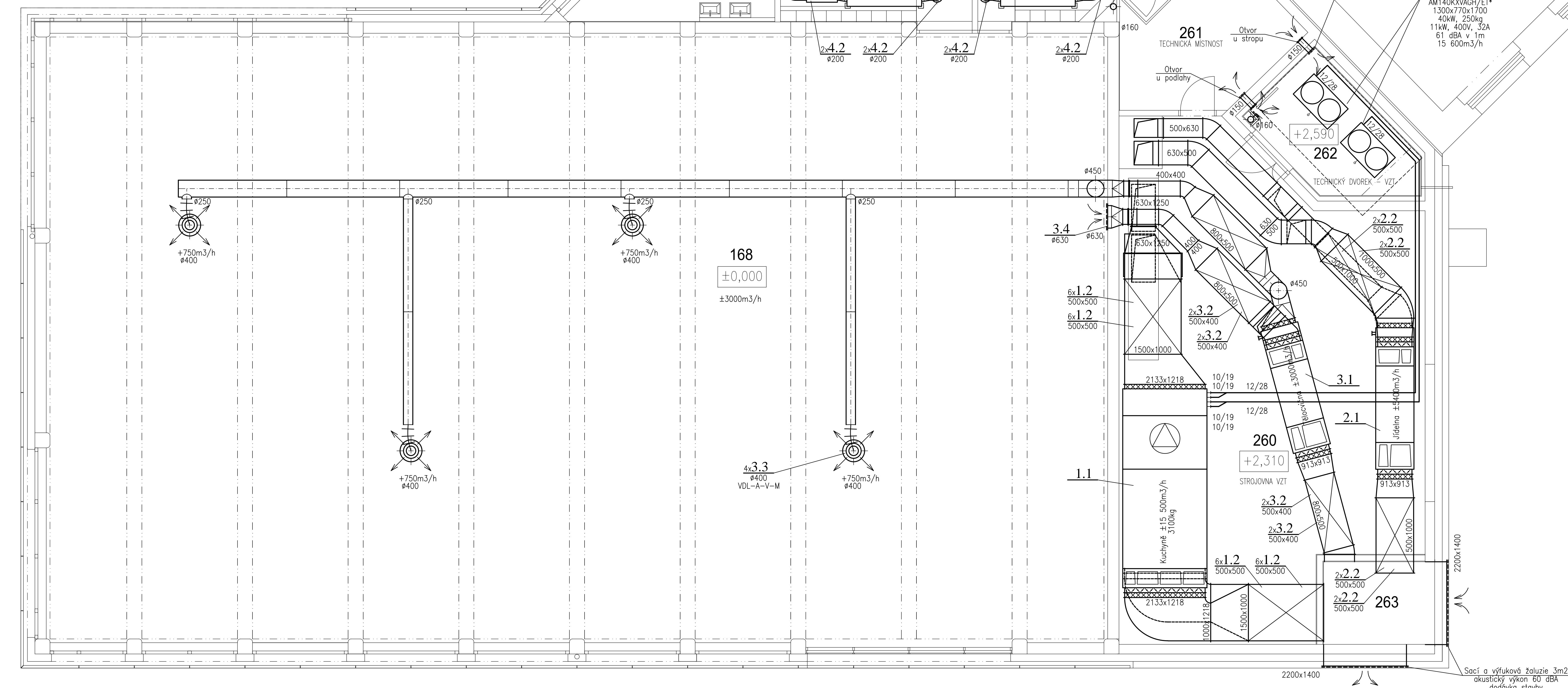
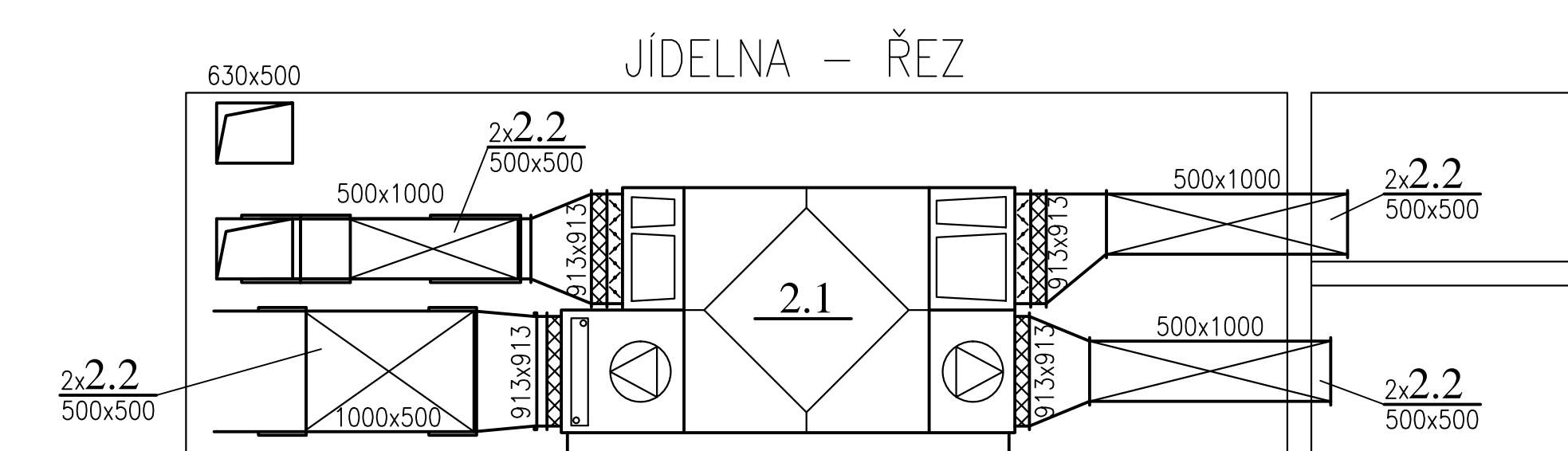
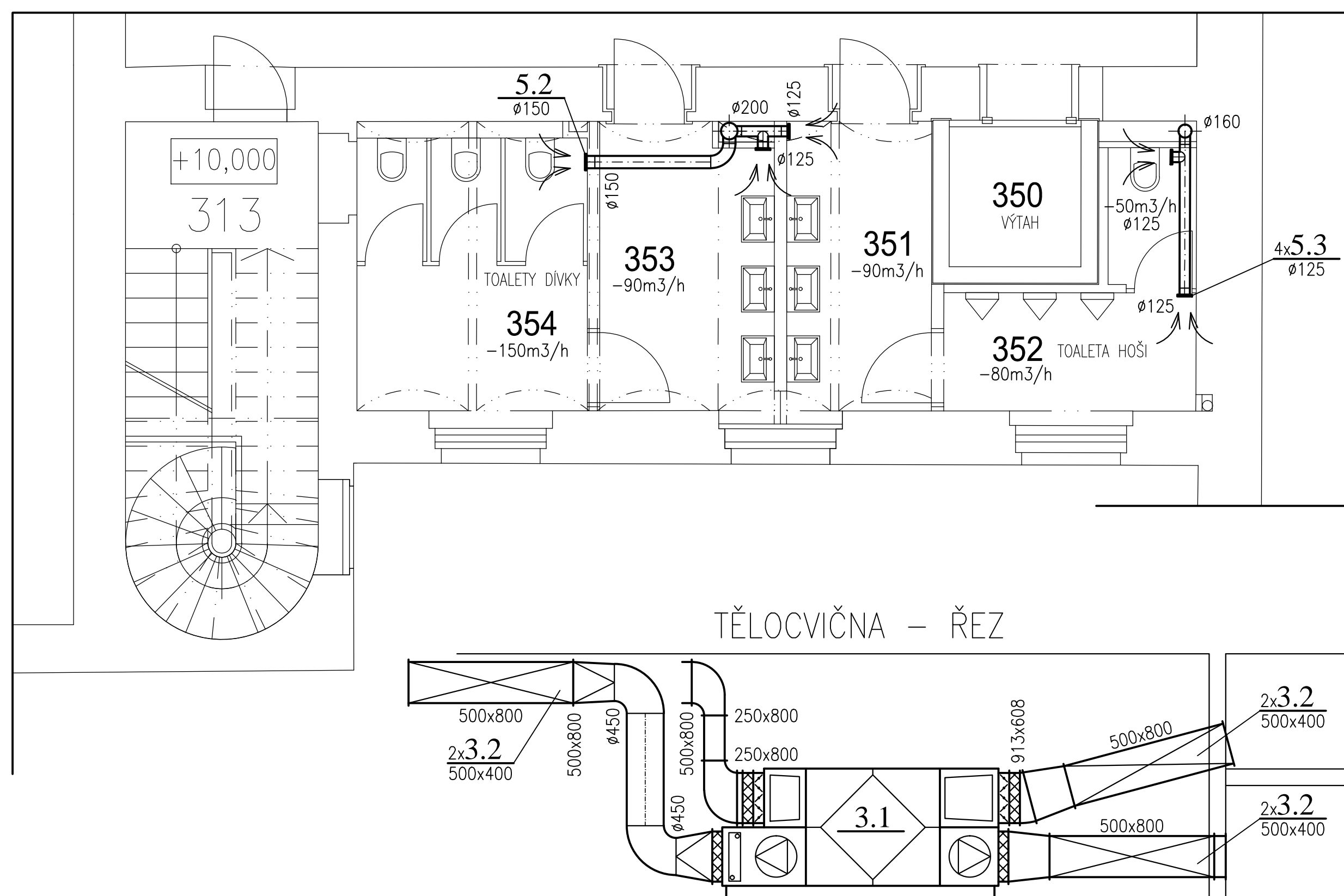



#### 4.NP - podkroví



### 3.NP



**\*POZNÁMKA:**  
Materiály a zařízení uvedené v těchto dokumentech pro provádění  
zpracování projektu, včetně podrobného výkazu materiálů. Materiály a  
zařízení je možné změnit při zachování záměru, zejména podrobných  
opráv, shodných poměrů a funkcí. Projekt je přitom nutno upravit  
ve všech návaznostech – jiné velikosti, množství, napojení, příkony,  
realizace ... s návazností i do všech existujících ordíni.

+0,000 = 188,23	
PRÍSTAVBA TROJNÝCH SÍŤON JEDENY AUCHENIČS TÝČOVNÁ M. 462, PRAHA 8	
Stavovateľ	Senár, dispozičný pracovník sdielane neregistrovaný, s.p.a. Praha 8, s.p.a.
Gen. projektant	Architektonický ústav A&S, s.r.o. Chrást 618, Praha 4
	Ing. arch. Jan Čupáček Ing. arch. Lukáš Vojtek
Číslo	D.1.4.2 Vozňachovská
Projektant	Architektonický ústav A&S, s.r.o. Chrást 618, Praha 4
Vypracovateľ	Ing. Jiří Šmešák
Váha	Podroby 2.NP, 3.NP, 4.NP
C. výseku	D.1.4.2, 4
Měřítko	1/50
Datum	12/17, R07/24
Skupina	DPS